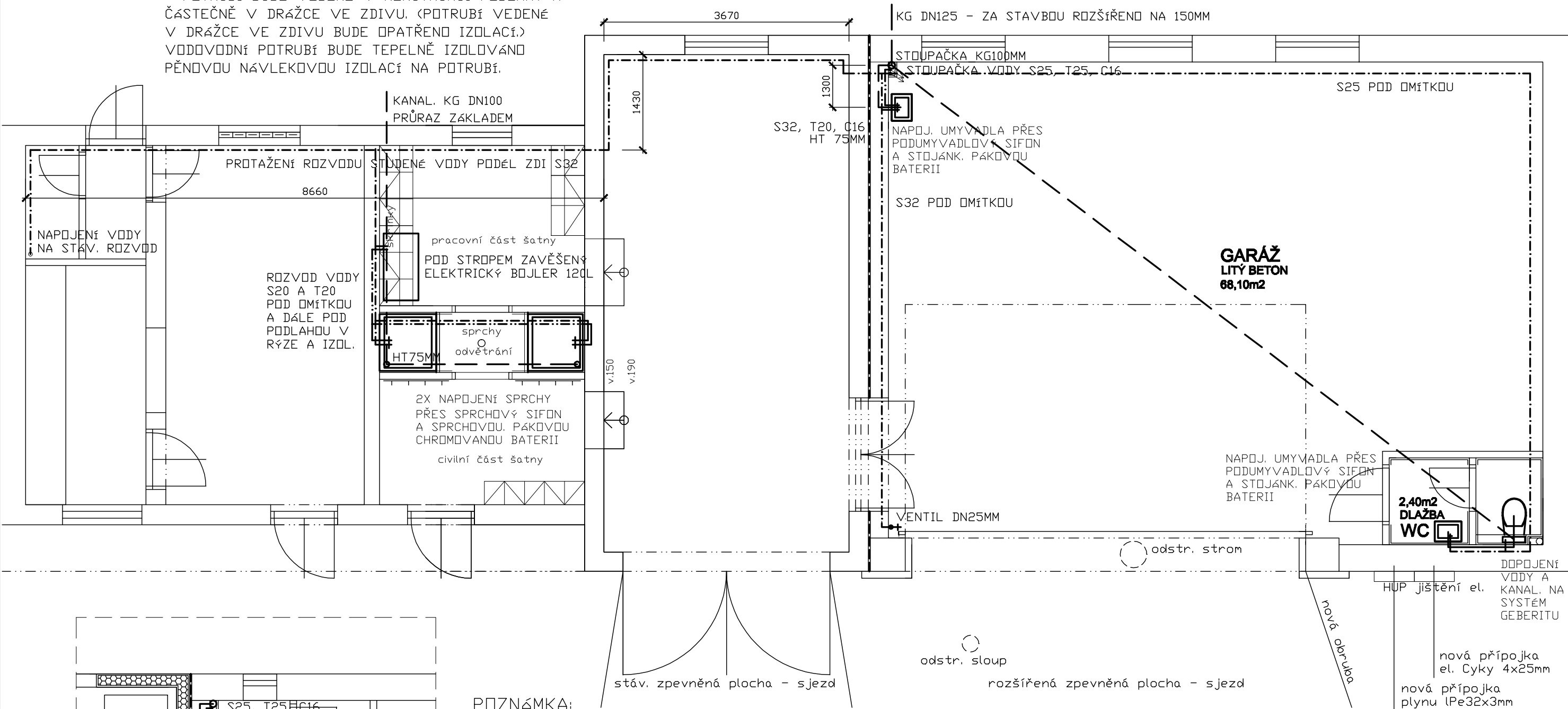


VODOVOD A
KANALIZACE

VODOVOD - ROZVOD STUDENÉ I TEPLÉ VODY BUDE
PROVEDENO NAPŘ. Z POTRUBÍ GEBERIT MEPLA.
- POTRUBÍ BUDE SPOJOVÁNO POMOCÍ TVAROVEK
MEPLA Z PLASTU LISOVÁNÍM.
- POTRUBÍ BUDE VEDENO V KONSTRUKCI PODLAHY A
ČÁSTEČNĚ V DRAŽCE VE ZDIVU. (POTRUBÍ VEDENÉ
V DRAŽCE VE ZDIVU BUDE OPATŘENO IZOLACÍ.)
VODOVODNÍ POTRUBÍ BUDE TEPELNĚ IZOLOVÁNO
PĚNOVOU NÁVLEKOVOU IZOLACÍ NA POTRUBÍ.

----- ROZVOD STUDENÉ VODY V PLASTU S (STUDENÁ) 25,
VE STAVEBNÍ RÝŽE T (TEPLÁ) 25,
----- ROZVOD TEPLÉ VODY V PLASTU C (CIRKULACE) 16
VE STAVEBNÍ RÝŽE

ZASTAVĚNÁ PLOCHA PŘÍSTAVBA 96,50M²



POZNÁMKA:

KANALIZACE - PRO PŘIPOJENÍ POJIŠŤOVACÍHO VENTILU OHŘÍVAČE ČI KOTLE NA
VNITNÍ KANALIZACI BUDE POUŽIT VTK SE ZÁPACHOVOU UZÁVĚRKOU HL 21. VTK
BUDE VSUNUT DO KOLENA OPATŘENÉHO ZÁSUVNÝM TĚSNĚNÍM (50X32MM).
- VYÚSTĚNÍ PŘEPADU OD ZÁSOBNÍKU ČI KOTLE BUDE MIN. 40MM NAD VTKEM.
- LEŽATÁ VĚTEV ODVĚTRÁNA NAD STŘEŠNÍ ROVINU S PŘISÁVÁNÍM VZDUCHU
- KANALIZACE NAPOJENA DO STÁVAJÍCÍ VEDENÉ POD OBJEKTEM
- DEŠŤOVÁ KANALIZACE ŘEŠENA POMOCÍ NAPOJENÍM DO TĚŽE SPOLEČNÉ
KANALIZACE
- KOLEM PŘÍSTAVBY PROVEDENY DRENÁŽNÍ SVODY ZÁKLADŮ S ODTOKY VODY DO
DRENÁŽNÍHO SYSTÉMU VEDENÉHO ZELENÍ Ø100-120MM SE ŠTĚRKOVÝM ZÁSYPEM A
JUTOVÝM OBALEM TRUBEK.

— VEDENA V PLASTU - V INTERIÉRU
V POTRUBÍ HT, VNĚ A HLAVNÍ
LEŽATÁ V KG PROVEDENÍ

STAVBA: přístavba stávající
Hasičská zbrojnice SDH
Markovice (Ke Hřišti 1166)

PROJEKTANT	KONTROLOVAL	MĚŘÍTKO	1:60
		FORMÁT	2 A4
INVESTOR: Město Chrudim, Resselovo nám.77, Chrudim		DATUM	10/2020
STAVBA: k.ú. Chrudim st.č.5208 a parc.č. 1026/1		ZAKÁZKA	
TZB - VODA A KANALIZACE		VÝKRES ČÍSLO	117

PD - pro územní a stav. povolení

1
2
3
4
5
6